

Que faire en cas d'accident?

▶ SOINS LOCAUX

Nettoyer immédiatement à l'eau et au savon, désinfecter (eau de javel diluée, alcool)

En cas de projection dans les yeux : laver abondamment à l'eau courante (5 minutes minimum)

▶ CONSULTER RAPIDEMENT UN MÉDECIN

▶ DÉCLARER L'ACCIDENT DE TRAVAIL DANS LES 24 HEURES

cerfu DÉCLARATION D'ACCIDENT DU TRAVAIL **SÉCURITÉ SOCIALE**
N° 60-3682

ATTENTION : L'accident a-t-il entraîné un arrêt de travail ? OUI NON

EMPLOYEUR

Nom, Prénom ou raison sociale
Adresse

ÉTABLISSEMENT D'ATTACHE PERMANENT DE LA VICTIME

Adresse
N° SIRET de l'établissement

VICTIME

Nom, prénom
Adresse
Nationalité
Date d'embauche
Ancienneté

L'accident a-t-il fait d'autres victimes

ACCIDENT

Date
Heure de travail de la victime le jour de l'accident
Lieu de l'accident
Circonstances détaillées de l'accident (1)

Signes des lésions
Nature des lésions
Victime transportée

TÉMOINS

TIERS

Que faire pour l'éviter?

- Porter des **gants**
- Protéger **ses plaies**
- Porter des **vêtements adaptés**
- Ne pas utiliser le **pied** ou la **main** pour tasser ou vider les sacs poubelles
- Ne rien **ramasser** ni **nettoyer** à l'aveugle
- Veiller à la **désinfection** systématique de tout objet souillé par le sang, les urines, les selles...
- Penser aux **vaccins** (hépatite B, hépatite A)



SIDA Hépatites

Votre métier peut-il vous y exposer ?

Comment ?

Par contact avec du sang, des urines, des selles, du sperme, de la salive ou des vomissements

**Santé
au Travail**

Santé au Travail 72

9, rue Arnold Dolmetsch - 72021 Le Mans Cedex 2

Tél. : 02 43 74 04 27 · Fax : 02 43 74 04 05

E-mail : v.delmas@st72.org

**Santé
au Travail**

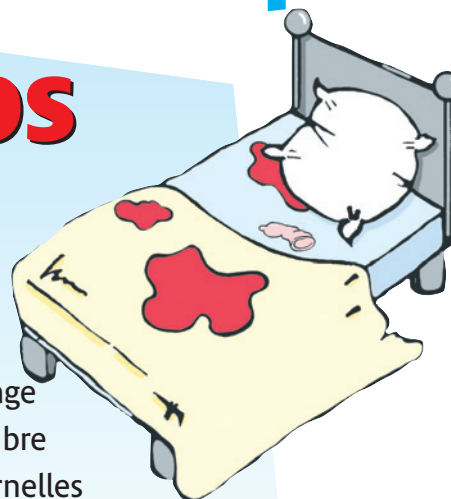
Exemples de situations dans les métiers à risque

Seringues dans un sac



Eboueurs
Femmes de chambre,
Femmes de ménage
Agents d'entretien
d'espaces verts
Pressing, Blanchisseries...

Draps souillés



Aides ménagères
Auxiliaires de vie
Femmes de ménage
Femmes de chambre
Assistantes maternelles
ATSEM
Pressing-blanchisseries
Agents des pompes funèbres...

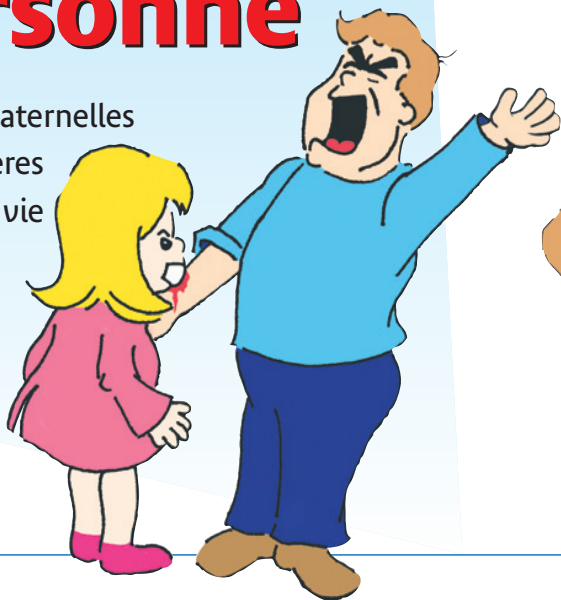
Percings sur le visage, le corps



Perceurs
Tatoueurs
Bijoutiers...

Morsure par une personne

Assistantes maternelles
Aides ménagères
Auxiliaires de vie
Policiers
Surveillants
de prison...



Intervention sur une personne qui saigne



Assistants de vie
Secouristes-SST
Pharmaciens
Ambulanciers
Policiers
Pompiers
Enseignants...

Objets tranchants ou piquants



Coiffeurs
Esthéticiennes
Pédicures
Manucures...