

AGIR ENSEMBLE SUR LE RISQUE CHIMIQUE

89%

des entreprises utilisent
des produits chimiques*



- **QUELS SONT LES EFFETS SUR LA SANTÉ ?**
- **COMMENT ÉVALUER LES RISQUES ET LES DIMINUER ?**
- **COMMENT METTRE EN PLACE UN PLAN D' ACTIONS ?**
- **COMMENT TRACER LES EXPOSITIONS ?**

QU'EST-CE QU'UN PRODUIT CHIMIQUE ?

- **Substance pure:** acétone, formaldéhyde, soude caustique...
- **Mélange:** eau de javel, peintures, white-spirit...
- **Produit généré par des procédés ou activités:** fumées de soudage, poussières de bois, fibres (amiante, fibre de verre, Fibre Céramique Réfractaire (FCR)...)

CONSTAT

89%

des entreprises utilisent
des produits chimiques

3%

sont engagées
dans une
démarche
d'évaluation*

53%

→ N'ont pas conscience de l'utilisation

60%

→ Considèrent les produits comme
non dangereux

27%

→ Ne conservent aucune FDS*
des produits utilisés

66%

→ Ont connaissance de l'obligation
d'évaluation

41%

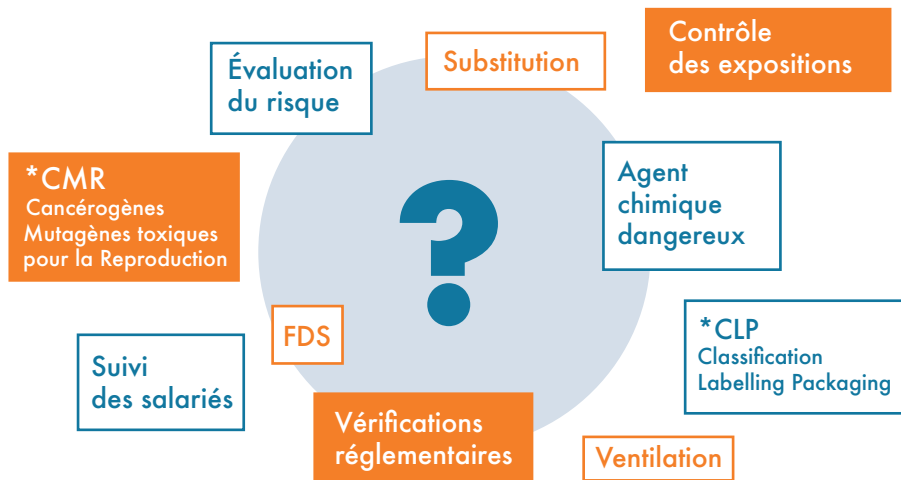
→ N'ont pas de liste des produits utilisés

* Enquête INRS/ IFOP menée auprès d'entreprises
de moins de 50 salariés - 11/2012

* FDS: Fiche de données de sécurité

→ POURQUOI FAIRE APPEL à Santé au Travail 72?

CONTEXTE RÉGLEMENTAIRE EN CONSTANTE ÉVOLUTION...



...NÉCESSITANT LA MISE EN PLACE D'UNE DÉMARCHE STRUCTURÉE D'AMÉLIORATION CONTINUE



→ SANTÉ AU TRAVAIL 72 vous propose...

UN SUIVI INDIVIDUALISÉ ET PERSONNALISÉ

CONSEILS

- Analyse et avis sur les fiches de données de sécurité
- Moyens de protection collective
- Équipements de protection individuelle

ACCOMPAGNEMENT

- Mise en place d'une gestion du risque chimique (inventaire des produits chimiques, évaluation du risque, plan d'actions...)
- Démarches de substitution
- Stratégie d'échantillonnage et de prélèvements réglementaires

CONCEPTION

- Aménagement et conception des postes de travail (ventilation, organisation...)

DIAGNOSTIC

- Analyse des situations de travail s'inscrivant dans une démarche de prévention (audit de situation, maintien dans l'emploi...)
- Métrologie et analyse des résultats, préconisations
- Audit risque chimique (état initial, analyse des écarts et des besoins, stratégie d'action)

SENSIBILISATION

- Modules de sensibilisation générale ou thématique à destination des salariés et de l'encadrement (étiquetage, effets sur la santé, prévention collective, équipements de protection individuelle)

*1h d'intervention par groupe
de 15 personnes maximum en intra*



MODALITÉS : demande relayée par votre médecin du travail

INTERVENANTS : un membre de l'équipe pluridisciplinaire (Technicien ou Ingénieur Hygiène et Sécurité)

Coût de l'accompagnement :
inclus dans la cotisation

UN ACCOMPAGNEMENT COLLECTIF INTER-ENTREPRISES

RÉUNIONS D'INFORMATION SUR LE DÉCRYPTAGE DE LA RÉGLEMENTATION

- Modalités : quelques dates dans l'année, sur inscription en ligne sur le site www.st72.org
 - Intervenant : Ingénieur Hygiène et Sécurité
- Coût de l'accompagnement : inclus dans la cotisation

ACCOMPAGNEMENT À LA GESTION DU RISQUE CHIMIQUE, AVEC L'OUTIL « COLIBRISK »

- Modalités : quelques dates dans l'année, sur inscription en ligne sur le site www.st72.org
 - Intervenant : Ingénieur Hygiène et Sécurité
- Coût de l'accompagnement : inclus dans la cotisation



RETROUVEZ-NOUS SUR
www.st72.org

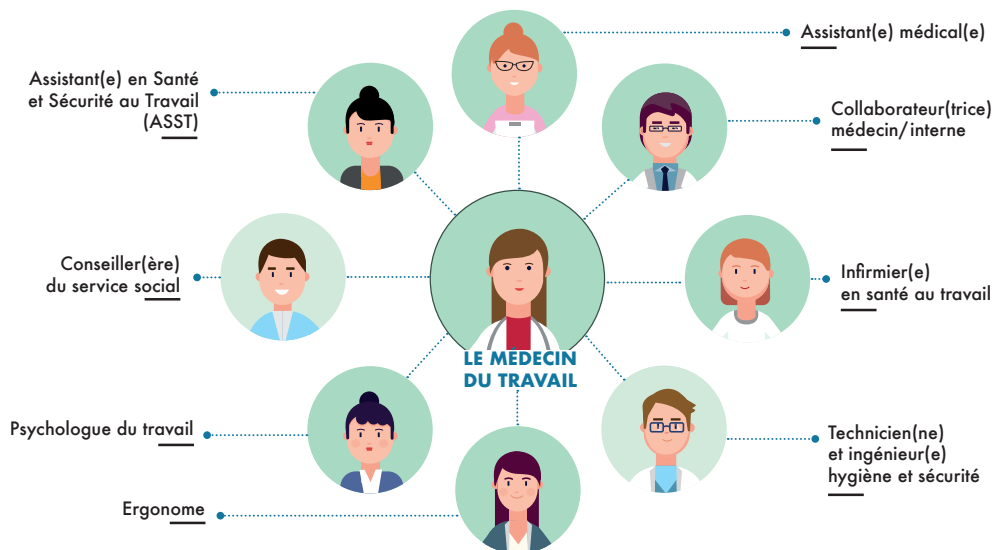
L'agenda des événements
"risque chimique"

Inscription en ligne possible !

→ LES SPÉCIFICITÉS de notre accompagnement

— COMPRIS DANS LA COTISATION

— PLURIDISCIPLINARITÉ



9, rue Arnold Dolmetsch
72 021 Le Mans Cedex 2
Tél: 02 43 74 04 04
risquechimique@st72.org